



4

4

5

6

6

7

8

9

10

10

12

**Sybase**

13

14

15

15

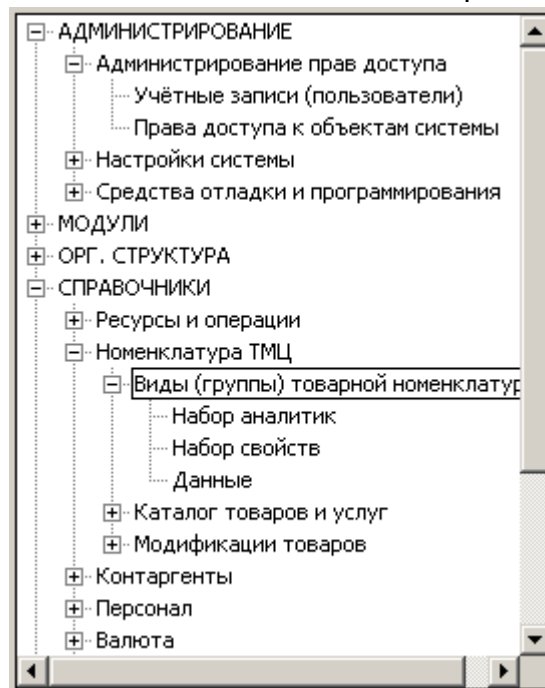
16

17

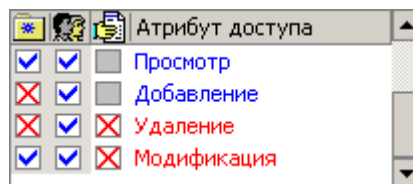
17

17





( , )



SQL Login  
(DBA)

SQL

SQL

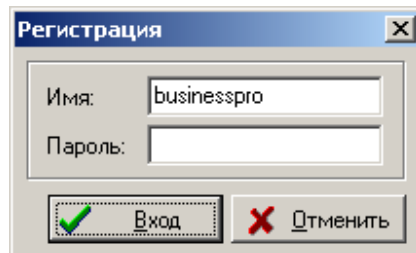
Password

SQL

1.

SQL

Sybase,



Регистрация

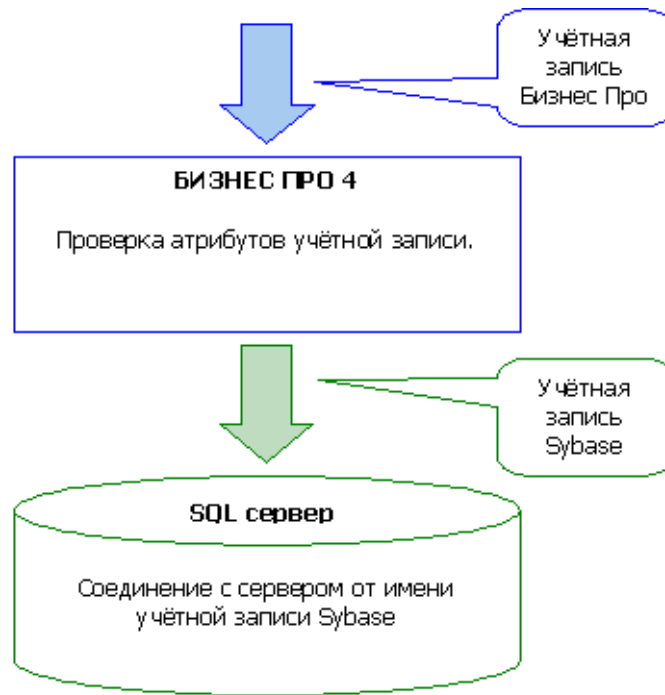
Имя: businesspro

Пароль:

Вход Отменить

2.

Sybase.

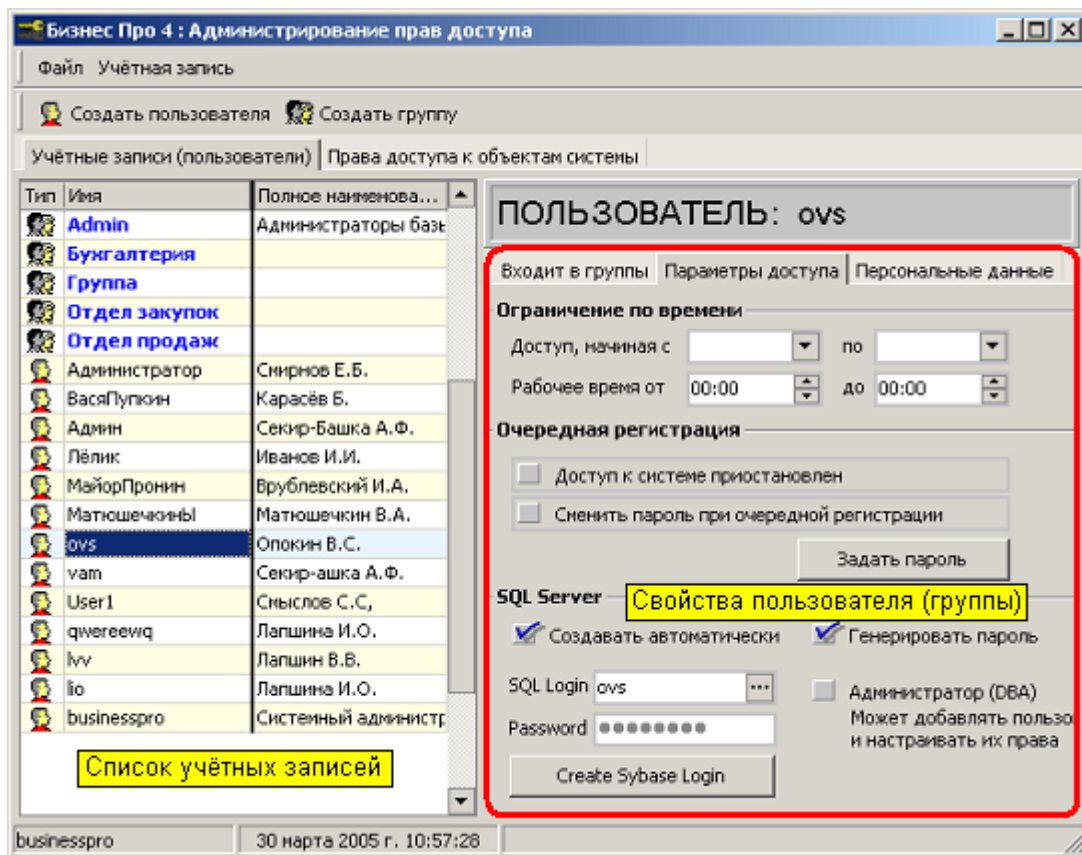


Sybase

4



" ( )"



SQL

SQL

Insert

Тип	Имя	Полное наименование
	<b>Admin</b>	Администраторы базы данных
	<b>Бухгалтерия</b>	
	<b>Группа</b>	
	<b>Отдел закупок</b>	
	<b>Отдел продаж</b>	
	Администратор	Смирнов Е.Б.
	ВасяПупкин	Карасёв Б.
	Админ	Секир-Башка А.Ф.
	Лёлик	Иванов И.И.
	МайорПронин	Врублевский И.А.
	Матюшечкины	Матюшечкин В.А.
	ovs	Опокин В.С.
	vam	Секир-ашка А.Ф.
	User1	Тестовый Т.Т.
	qwereewq	Лапшина И.О.
	lvv	Лапшин В.В.
	lio	Лапшина И.О.
	businesspro	Системный администратор

Insert,

« »

Enter.

**Новая учётная запись** ✕

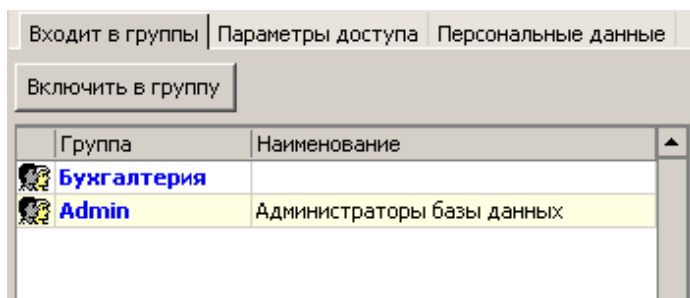
Имя

Группа

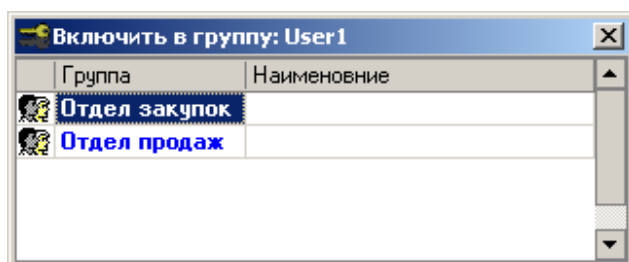
SQL Sybase.

« »

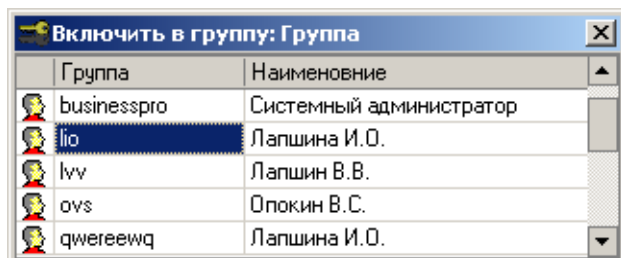
« »



1.



2.

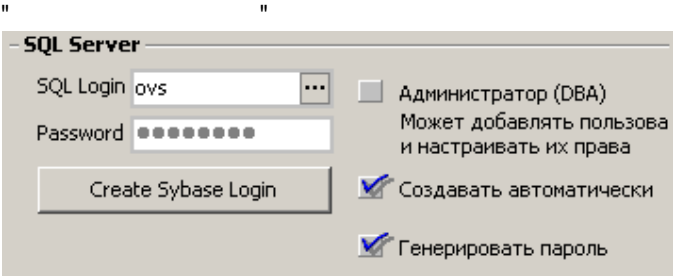




# Sybase

Sybase

SQL



Sybase

"Ivanov"

Sybase.

SQL

Sybase.

SQL

!

## SQL

"SQL Login"

"Password"

"Create Sybase Login".

"Sybase Central",



"SQL Login".

administrator),

Sybase,

DBA (data base

».

«

Входит в группы | Параметры доступа | **Персональные данные**

Имя пользователя: **Опокин В.С.** ... x

**Связь с организационной структурой**

Фирма	Подразделение
Фирма #1	Бухгалтерия

Обновить подразделения

Подразделение сотрудника

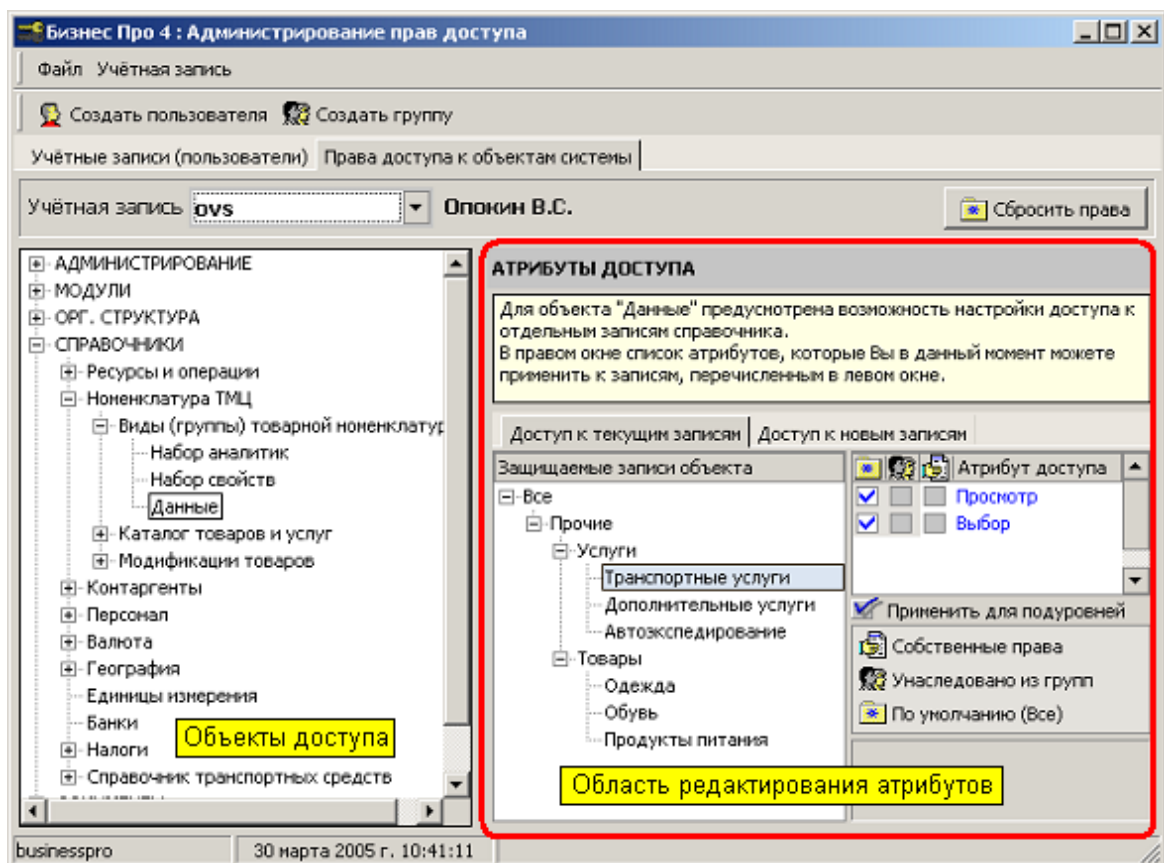
Сотрудник связан с подразделением "Бухгалтерия"  
Заменить на "Склады"?

Да Нет

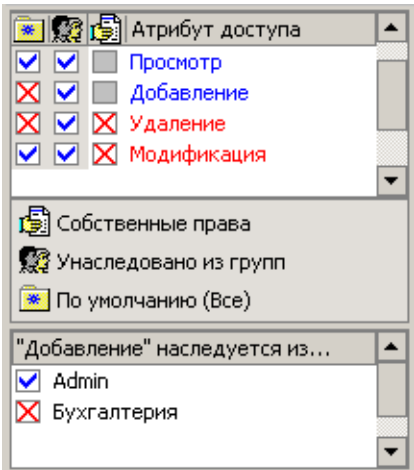
Sybase,

Sybase

Sybase



- ( ),
- " " ,



- 
- 
- 

" " : [ ] , [ ] , [ ]

" " (" " ),



" " . ,

« » (

),

).

(

,

,

( ) ,

,

( « »).

—

" "

,

,

.